

MAVD 
mouvement de l'agriculture
biodynamique



Городництво
Сільське господарство
Бджільництво

Біодинамічний календар 2023

Місячний і планетарний календар Марії Тун.
з 1963 року

Зміст

Вступ 3

I Календар на 2023 рік 5

Чотири сторінки на кожен місяць :

- на першій сторінці наведена таблиця, у якій можна легко прочитати, який тип плодоношення (корінь-квітка-листок-плід) стимулюється космосом у кожен місяць;
- на другій сторінці зображені метеорологічні криві, які синтезують вплив усіх планет. Цю сторінку також можна використовувати для нотаток;
- тексти на третій і четвертій сторінках дозволять вам попрактикуватись та краще зрозуміти біодинаміку відповідно до пори року.

II Рослина та астрономічні явища 55

Жити за космічними ритмами 56

Певні фундаментальні поняття біодинамічного підходу до природи та космосу.

Сузір'я, елементи та вирощування рослин 59

Зрозуміти основний ритм, на якому базується календар.

Космічні ритми та їх вплив 65

Знати і вміти знаходити у біодинамічному календарі ритми, місячні та планетарні явища, що мають значний вплив на рослину.

Робота з космічними ритмами 79

Кілька порад про те, як скористатися найкращими періодами для здійснення робіт на городі, на полі, у саду чи винограднику, у догляді за тваринами, у бджільництві та для переробки харчових продуктів.

III Космічні ритми та метеорологія 91

Як космос впливає на погоду 92

Читати геоцентричні карти. Спостерігати за небом завдяки геоцентричним картам 100

Читати астрономічні таблиці 101

Дві сторінки на місяць із описом усіх астрономічних явищ та метеорологічних умов, які вони можуть викликати 102

Обкладинка

На початку : Зрозуміти місячні календарні таблиці • Види плодоношення основних овочів **У кінці :** Астрономічні символи • Співвідношення між сузір'ям та елементом, погодою, органом рослини, діяльністю бджіл • Записна книжка • Зрозуміти криві погоди

Зрозуміти криві погоди

Шість кольорових кривих, наведених щомісяця у першій частині *Біодинамічного календаря*, пропонують графічне зображення інтенсивності дії шести космічних імпульсів на погодні явища. Чим більше простягається крива вправо, тим активнішим є відповідний імпульс.

У цій таблиці наводиться загальний напрямок зміни погоди, який зазвичай спостерігається під впливом кожного з цих імпульсів. У правих стовпчиках ми вказуємо астрономічні явища, пов'язані з цими імпульсами. Важливість цих явищ у певний момент часу дозволяє оцінити інтенсивність дії кожного імпульсу.

Астрономія (див. значення символів на початку книги)

| Імпульс Елемент (стихія) | Метеорологія | | сузір'я | планети | особливі конфігурації | Сторінки, які описують метеорологічні явища |
|--------------------------------|--|---|-------------|-------------|-----------------------|---|
| | Напрямок зміни погоди, який зазвичай спостерігається | → якщо дія підсилюється за допомогою: →→ дуже підсилюється | | | | |
| Сторінка справа | | Пом'якшення температури → якщо дія підсилюється за допомогою: →→ дуже підсилюється → «Важко» →→ Періодичні опади | ♈ ♉ ♊ | ♋ ♌ ♍ | ♊ ♋ ♌ | 92 |
| | | Приведення в рух повітря , осушуючи його → Прояснення Можливий вітер → Чисте небо Сухо → Денне потепління Нічне похолодання →→ Літня спека Лютий мороз взимку | ♈ ♉ ♊ | ♋ ♌ ♍ | ♊ ♋ ♌ | 92 |
| | | Збільшення вологості Помірність температур → розширення покриття неба хмарами → безперервна низька хмарність →→ дощ | ♈ ♉ ♊ | ♋ ♌ ♍ | ♊ ♋ ♌ | 93 |
| | | Охолодження без надмірності завдяки конденсації вологи → Ранкові тумани Рясна роса →→ Мряка або сніг | ♈ ♉ ♊ | ♋ ♌ ♍ | ♊ ♋ ♌ | 94 |
| Сторінка зліва | | Збільшення в кількості та приведення в рух циклонів з руйнуванням антициклонів (швидша зміна тиску в одну сторону, а потім в іншу) → Зміни | | | ☺ ♋ ♌ | 97 |
| | | Збільшення антициклонів (повільне підвищення тиску в багатьох регіонах) і стабілізація центрів циклонів (підтримка низького тиску в інших областях) → Стабілізація повітряних мас | | | ☺ ♋ ♌ | 97 |
| | | Збільшення вологості Безперервна низька хмарність | | | Pg ♋ ☺ | |

Третя частина *Біодинамічного календаря*, сторінка 91, пропонує тексти з метеорологічними вказівками на кожен місяць.

Астрономічні явища, що стоять за цими шістьма імпульсами, описані з точністю у цій частині.

Асоціація з розвитку біодинамічного сільського господарства

Федерація регіональних і франкомовних організацій біодинамічного сільського господарства

ФЕДЕРАТИВНІ АСОЦІАЦІЇ МАВД

Станьте учасником у Вашому регіоні

- щоб підтримувати на місці розвиток біодинамічного землеробства та садівництва;
- щоб брати участь у різноманітних запропонованих заходах поблизу Вас;
- приєднавшись до федеративної асоціації у Вашому регіоні, Ви також станете членом Асоціації з розвитку біодинамічного сільського господарства.

Buez an Douar

Деп. 22-29-56

Сімон Флорожасмін Потье
Ферма Коатернен, 29S10, Кер'єн,
тел. 02 98 71 56 51
buezandouar@laposte.net

Біодинамічна асоціація Лімузен Дордонь

Деп. 19-23-24-87

Патрік Леспаньоль, Ла-Шапель,
87S80 Шато-Шерві, тел. 06 78 17 08 20
plepagnol@laposte.net

Асоціація з розвитку та практики біодинамічного сільського господарства в Рона-Альпах

Деп. 01-38-39-42-43-69-71-73-74

Maison des associations
1 rue de Луї Мартель, 696S0
Шанопост
www.biodynamie-rhonealpes.fr
contact@biodynamie-rhonealpes.fr

Регіональна асоціація біодинамічної культури Керсі-Руерс

Деп. 12-46-82

Анна Дельєн, Lieu dit L'Evescat,
122S0 Муре, тел. 05 65 69 59 50
adelienne@wanadoo.fr

Біодинамічна асоціація Аквітанія

Деп. 32-33-40-47-64-65

Жак Фуре, 24 авеню де Грав, SSS60
Сенак, тел. 06 08 22 6S 68
foures.jacques@orange.fr

Асоціація Éclats de Lune

Деп. 07-26-30-48-84

Ерік Плюме, Домен ля Кабот, 844S0
Мондрагон,
тел. 07 50 55 58 52
marierierreplumet@orange.fr

Біодинамічна асоціація Val de Loire

valdeloire@bio-dynamie.org

Країна Луари

49-53-72-85

Патрік Томас,
тел. 02 41 59 62 99 або 06 24 69 28 91
patrickcolettethomas@wanadoo.fr

Центральний регіон

18-28-36-37-41-45

Седрік Годбер
Тел. 06 60 70 87 S6
ced.godbert@riseup.net

Біодинаміка Pays d'Os

Департаменти 09-11-31-34-66-81

Івонна Форн, Nameau de Campras,
11S10
Сесак
biodynamiepaysdoc@gmail.com
http://biodynamiepaysdoc.com

Асоціація біодинамічної культури

Ельзасу і Лотарингії

Деп. 54-55-57-67-68-88-90

Мішель Руссо, 16 rue де Табак,
67S70 Стюцхейм-Офенхейм,
Тел. 06 SS 49 S5 18
acbdal@orange.fr

Біодинамічна асоціація

Пуату-Шарант

Департаменти 16-17-79-86

Марі-Еллен-Піле, тел. 05-49-6S-1S 29
biodynamie.poitou.charentes@
biodynamie-pc.fr

Біодинамічна асоціація

О-де-франс

Деп. 76-60-02-08-80-62-59

Марі-Анж Жеск'єр, 14 rue Бернар
Кюміналь, 80090 Ам'єн, тел. 03 22 47 84 56
hautsdefrance@bio-dynamie.org

Розвиток біодинамічної культури

Іль і Вілен

Деп. 35-44

Бернар Шмітт, 21 rue дю Біньон,
SSS80 Трефандель, тел. 06 47 56 75 88
bernard.schmitt06@gmail.com

SABD Прованс-Альп-Корс

Деп. 04-05-06-13-83-2a-2b

Ів Грос, Домен ле Фуке,
1405 Шемен де Борель,
8S400 Єр,
тел. 06 08 58 SS 71
fouques.bio@wanadoo.fr

Біодинаміка – зібрання

Крістіан Бріар

S5 Шемен де Буа де Ле, 974S6 Сен-Льо
Тел. 02 62 71 28 95
biodynamiereunion@gmail.com

Розвиток біодинамічної культури

Валлонії

Жак Парі

Рю де Вашу, 2
5590 Сіне (Сереншам), Бельгія
Тел. 08S / 68 87 89
biodyn@ez4u.be

ПРЕДСТАВНИЦТВО МАВД

Координуючі особи чи асоціації, які можуть
Вас поінформувати про принципи біодинаміки та її практику у своєму регіоні.

1 Асоціація Гуго де Пейн

Департаменти 10-21-51-52-77-89
Мішель Леклер, 7 rue дю Мулен, 10190
Мессон, тел. 0S 25 79 06 10
associationhuguesdepays@gmail.com

2 Представництво Нормандії

Департаменти 14-27-50-61
Дідьє де ла Порт
de-la-porte.didier@wanadoo.fr

3 Ле Грен де Бле

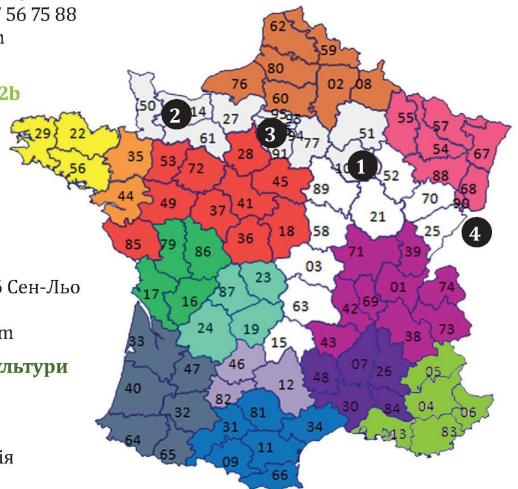
Деп. 75-78-91-92-93-94-95
Жан-Мішель Лаборі, 69 rue Гей-Луссак,
78800 Уй, тел. 06 82 50 58 57
laboriejm@wanadoo.fr

4 Франкомовна біодинамічна асоціація

Регіональна група біодинамічної
Асоціації в Швейцарії
1880 Бекс, тел. +41 (0) 79 755 79 26
info@arbdyn.ch, www.arbdyn.ch

Біодинамічна асоціація Квебеку

info@bio-dynamique.com



5 place de la Gare, 68000 Colmar
Tél. 03 89 24 36 41
www.bio-dynamie.org



бул. Чоколівський 4 оф.4,
Київ, 03186 +380672387808
monadagroup@gmail.com
www.biodynamics.org.ua

Городництво
Сільське господарство
Бджільництво
Метеорологічні тенденції

Біодинамічний календар 2023

Місячний і планетарний календар
Марії Тун. 3 1963 року





Марія Тун

Дочка фермерів з землі Гессен, Німеччина, Марія Тун (1922-2012) намагалася у 1950-х роках обробляти свій город відповідно до рекомендацій австрійського вченого і мислителя Рудольфа Штайнера (1861-1925), засновника біодинамічного землеробства. Виконуючи запропоновані ним вправи зі спостереження за рослинами, вона почала методичний посів редису день за днем, що допомогло їй з'ясувати

вплив положень планет і Місяця на розвиток рослин. У 1952 році вона провела систематичні дослідження і згодом створила експериментальну ферму. Її син Матіас продовжив її справу, дослідження розпочаті понад 65 років тому, аж до своєї раптової смерті у 2020 році.

Численні існуючі сьогодні «місячні календарі» надихаються відкриттями Марії Тун про періоди коріння, квіток, листків або плодів, опублікованими вперше у 1963 році в німецькому Біодинамічному календарі.

Шановні читачки та читачі,

Посівний Календар, спочатку простий переклад німецького видання знаменитого *Aussaattage* («Посівні дні») Марії Тун, за останні п'ятнадцять років зазнав численних змін, ініційованих французькою Асоціацією з розвитку біодинамічного сільського господарства. Цього року, збережено назву *Біодинамічний календар*, а також організацію публікації, започатковану випуском 2022 року.

Різні рівні читання краще відокремлені, щоб найкраще задовольнити як початківця городника, так і досвідченого біодинамічного фермера або спостерігача за зоряним небом. Саме для цього ми продовжуємо удосконалювати графічне представлення місячних таблиць календаря, щоб якнайкраще задовольнити ваші потреби та очікування.

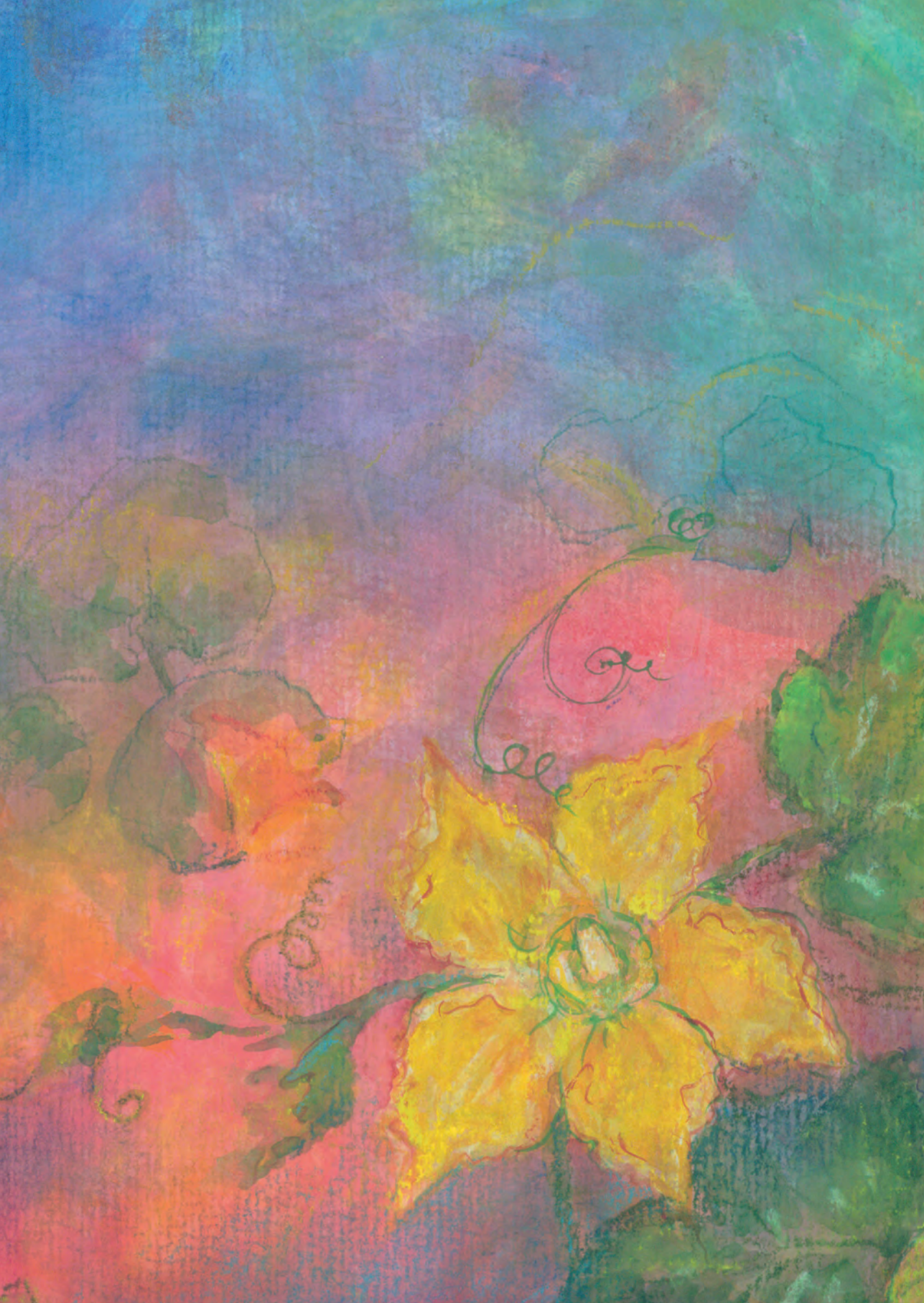
Цей календар складається з трьох основних частин.

Частина I. Щомісячний календар, що складається з чотирьох сторінок на кожен місяць року:

- на першій сторінці представлена таблиця, де ви можете легко прочитати, який тип плодоношення (корінь, квітка, лист, плід) стимулюється космосом у кожному мить, щоб використати це на практиці на городі чи в сільському господарстві. Зворотній бік першої сторінки примірника надає всю інформацію, необхідну для простого та прямого використання цих таблиць, і його можна відкрити для перегляду одночасно з однією з місячних таблиць;
- на другій сторінці представлені метеорологічні криві, які синтезують вплив усіх планет. Цю сторінку також можна використовувати для нотаток. Сторінка «Прочитати метеорологічні криві» в кінці буклету описує походження та значення цих кривих. Її також можна відкрити для перегляду одночасно з місячними кривими;
- третя і четверта сторінки кожного місяця дозволяють вам попрактикуватися та краще зрозуміти біодинаміку: посів, посадка чи інші роботи, які потрібно виконувати відповідно до періодів коріння, квітів, листка чи плодів, виготовлення та використання біодинамічних препаратів, догляд за городом за допомогою рослинних настоянок...

Частина II. Рослина та астрономічні явища. Тексти для поглиблення розуміння космічних ритмів та їх впливу на живий світ, а також навички, як їх знайти в таблицях першої або третьої частин.

Частина III. Космічні ритми та метеорологія. Вступні тексти для кращого розуміння впливу космічних тіл на погоду. Дві ілюстрації для опанування навичок читання астрономічних таблиць та геоцентричних карт. Потім дві сторінки на місяць, які включають зазначені таблиці та карти, доповнені текстами, що дають прогнози погоди та пояснюють походження цих прогнозів відповідно до астрономічних явищ, пов'язаних з планетами Сонячної системи та їх положенням перед зодіакальними сузір'ями.



Січень
сторінка 6

Лютий
сторінка 10

Березень
сторінка 14

Квітень
сторінка 18

Травень
сторінка 22

Червень
сторінка 26

Липень
сторінка 30

Серпень
сторінка 34





Вересень
сторінка 38

Жовтень
сторінка 42

Листопад
сторінка 46

Грудень
сторінка 50

Календар

Щоб скористатися календарем, необхідно спочатку визначити тип плодоношення рослини, яку ви вирощуєте, чи вона відноситься до категорії **кореневих** , **квіткових** , **листяних**  або **плодових**  овочів, звертаючись до списку на початку книги.

Таким чином ви зможете працювати з землею та з рослиною протягом відповідного періоду, зазначеного на наступних сторінках: **кореневий**, **квітковий**, **листяний** чи **плодовий**.

Відкрийте зворотній бік першої сторінки книги, щоб одночасно переглянути таблицю з поясненнями та місячну таблицю.

Січень 2023

Відкрийте зворотній бік обкладинок, щоб розшифрувати вказівки

АСТРОНОМІЯ

| | | 0 | 3 | 6 | 9 | 12 | 15 | 18 | 21 | 24 | АСТРОНОМІЯ | |
|---|-------|----|---|----|---|-----|----|----|----|---------|------------|-----|
| 1 | Нд 1 | ♂ | | 13 | | -- | | -- | | ♂ ♃ ♆ ♁ | | |
| | Пн 2 | 1 | | 17 | | ♀ | | | | | | |
| | Вт 3 | | | 18 | | -23 | | | | ♃ ♁ | | |
| | Ср 4 | | | | | | | | | | | |
| | Чт 5 | | | 11 | | ♂ | | 21 | | ♁ | | |
| | Пт 6 | ♀ | | | | | | | | ♃ | | |
| | Сб 7 | | | | | | | | | ☺ | | |
| 2 | Нд 8 | 2 | | 14 | | 17 | | ♂ | | ♃ ♁ Ag | | |
| | Пн 9 | 7 | | ♀ | | 21 | | | | ♁ ♁ | | |
| | Вт 10 | ♂ | | | | | | | | ♃ | | |
| | Ср 11 | | | | | | | | | | | |
| | Чт 12 | | | 17 | | ♀ | | | | | | |
| | Пт 13 | | | | | | | | | ♃ | | |
| | Сб 14 | | | | | | | | | | | |
| 3 | Нд 15 | | | | | | | | | | | |
| | Пн 16 | 4 | | 11 | | ♀ | | | | ♃ | | |
| | Вт 17 | | | 16 | | ♁ | | | | ♃ | | |
| | Ср 18 | | | 13 | | -18 | | | | ♃ ♁ | | |
| | Чт 19 | | | 19 | | ♂ | | | | ♃ ♁ | | |
| | Пт 20 | | | | | | | | | ♃ ♁ | | |
| | Сб 21 | | | 10 | | -- | | -- | | ☺ Pg | | |
| 4 | Нд 22 | 10 | | ♀ | | | | | | ♃ | | |
| | Пн 23 | | | 15 | | ♀ | | | | ♃ | | |
| | Вт 24 | | | | | | | | | ♃ | | |
| | Ср 25 | 7 | | ♁ | | | | | | ♃ ♁ | | |
| | Чт 26 | 2 | | 7 | | | | | | ♃ ♁ | | |
| | Пт 27 | | | | | | | | | | | |
| | Сб 28 | 1 | | ♂ | | 13 | | -- | | 20 | | ♃ ♆ |
| 5 | Нд 29 | 2 | | 7 | | 23 | | | | ♁ | | |
| | Пн 30 | ♀ | | | | | | | | ♃ ♁ ♁ | | |
| | Вт 31 | 3 | | 8 | | | | | | ♁ | | |

Кінець безкоштовного уривку. Щоби читати далі, придбайте, будь ласка, повну версію книги.